

## MC-5045

56□16-140(↓44.5)

Material:acetate



C-2 BRDM



C-1 BK  
レンズカラー:SMH  
透過率:40%



C-2 BRDM  
レンズカラー:BRH  
透過率:55%



C-3 REササ  
レンズカラー:PUH  
透過率:51%

参考上代 ¥ 13,000

### 偏光レンズ



C-4 BK  
レンズカラー:BLSMH偏光  
透過率:14%



C-5 BRDM  
レンズカラー:BRH偏光  
透過率:20%

参考上代 ¥ 14,000

# marie claire

PARIS

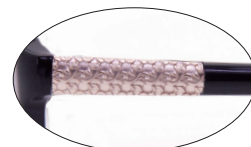
## MC-5046

57□17-140(↓44.0)

Material:acetate



C-3 PKBE



C-1 BK  
レンズカラー:SMH  
透過率:40%



C-2 BRササ  
レンズカラー:BRH  
透過率:55%



C-3 PKBE  
レンズカラー:PKH  
透過率:57%

## MC-5047

50□19-140(↓43.4)

Material:acetate



C-2 BRササ



C-1 BKGY  
レンズカラー:SM  
透過率:39%



C-2 BRササ  
レンズカラー:BRH  
透過率:52%



C-3 NVササ  
レンズカラー:IGYH  
透過率:45%

参考上代 ¥13,000

SANKYOSHA   
<http://sankyosha.ne.jp>

# marie claire

PARIS

## MC-5048

49□19-135 (↓42.5)

Material: acetate/metal



C-2 CPG/BRDM



C-1 CPG/BKDM  
レンズカラー:PUSM  
透過率:42%



C-2 CPG/BRDM  
レンズカラー:BR  
透過率:31%



C-3 CPG/NVGY  
レンズカラー:PUSM  
透過率:42%

## MC-5050

55□15-135 (↓37.0)

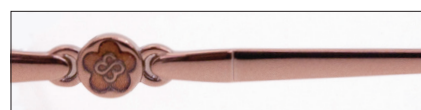
Material: metal



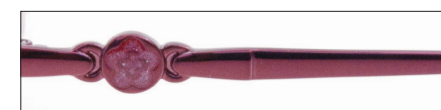
C-3 WN



C-1 PK  
レンズカラー:PKH  
透過率:65%



C-2 LBR  
レンズカラー:BRH  
透過率:45%



C-3 WN  
レンズカラー:PUH  
透過率:55%

参考上代 ¥ 13,000

SANKYOSHA   
<http://sankyosha.ne.jp>

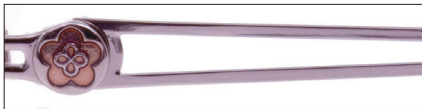
# marie claire

PARIS

## MC-5049

54□16-135(↓37.5)

Material:metal



C-1 PK  
レンズカラー:PKH  
透過率:65%



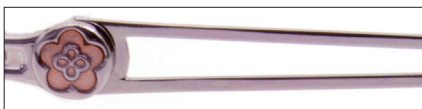
C-2 LBR  
レンズカラー:BRH  
透過率:45%



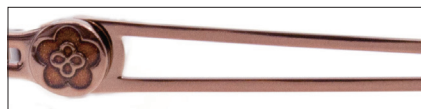
C-3 WN  
レンズカラー:PUH  
透過率:55%

参考上代 ¥ 13,000

### 偏光レンズ



C-4 PK  
レンズカラー:BLSMH偏光  
透過率:14%



C-5 LBR  
レンズカラー:BRH偏光  
透過率:18%

参考上代 ¥ 14,000

SANKYOSHA   
<http://sankyosha.ne.jp>

# marie claire

PARIS

## MC-5051

55□16-140(↓39.0)

Material:acetate/metal



C-1 PK  
レンズカラー:PKH  
透過率:65%



C-2 LBR  
レンズカラー:BRH  
透過率:45%



C-3 PU  
レンズカラー:LPUH  
透過率:58%



参考上代 ¥ 13,000

### 偏光レンズ



C-4 LBR  
レンズカラー:BRH偏光  
透過率:18%



C-5 WN  
レンズカラー:BLSMH偏光  
透過率:14%



参考上代 ¥ 14,000

SANKYOSHA   
<http://sankyosha.ne.jp>