

marie claire

PARIS

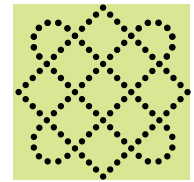
MC-5052

56□16-140(↓42.0)

Material: acetate



C-3 REDM



C-1 BK
レンズカラー:SMH
透過率:34%



C-2 BRDM
レンズカラー:BRH
透過率:46%



C-3 REDM
レンズカラー:PUH
透過率:47%

参考上代 ¥13,000

偏光レンズ



C-4 BKP
レンズカラー:BRH偏光
透過率:14%



C-5 BRDMP
レンズカラー:BRH偏光
透過率:20%

参考上代 ¥14,000

SANKYOSHA 

<http://sankyosha.ne.jp>

marie claire

PARIS

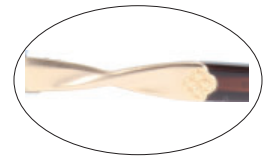
MC-5053

56□15-140(↓45.0)

Material:acetate



C-2 BRササ



C-1 DBR
レンズカラー:SMH
透過率:34%



C-2 BRササ
レンズカラー:BRH
透過率:46%



C-3 REササ
レンズカラー:PUH
透過率:47%

MC-5054

52□16-135(↓39.5)

Material:acetate/metal



C-1 BK



C-1 BK
レンズカラー:SMH
透過率:34%



C-2 PK
レンズカラー:PKH
透過率:51%



C-3 NVDM
レンズカラー:IGYH
透過率:40%

参考上代 ¥13,000

SANKYOSHA 
<http://sankyosha.ne.jp>

marie claire

PARIS

MC-5055

52□16-135(↓43.0)

Material: metal/acetate



C-1 CPDM/DBR



C-1 CPDM/DBR
レンズカラー:BR
透過率:30%



C-2 CPG/BRDM
レンズカラー:BRH
透過率:33%



C-3 PKGP/BRササ
レンズカラー:PKH
透過率:65%

参考上代 ¥13,000

SANKYOSHA 

<http://sankyosha.ne.jp>

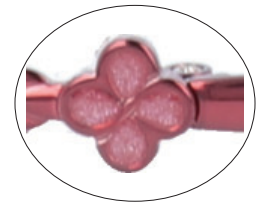
marie claire

PARIS

MC-5056

54□16-130(↓37.5)

Material: Metal



C-3 WN



C-1 PK
レンズカラー:LPKH
透過率:38%



C-2 BR
レンズカラー:LBRH
透過率:49%



C-3 WN
レンズカラー:PUH
透過率:54%

参考上代 ¥13,000

偏光レンズ



C-4 BRP
レンズカラー:BRH偏光
透過率:19%



C-5 WNP
レンズカラー:PUH偏光
透過率:17%

参考上代 ¥14,000

SANKYOSHA 

<http://sankyosha.ne.jp>

marie claire

PARIS

MC-5057

54□16-130(↓37.0)

Material: Metal



C-1 PK



C-1 PK
レンズカラー:LPKH
透過率:38%



C-2 BR
レンズカラー:LBRH
透過率:49%



C-3 WN
レンズカラー:PUH
透過率:54%

参考上代 ¥ 13,000

偏光レンズ



C-4 BRP
レンズカラー:BRH偏光
透過率:19%



C-5 WNP
レンズカラー:PUH偏光
透過率:17%

参考上代 ¥ 14,000

SANKYOSHA 

<http://sankyosha.ne.jp>

marie claire

PARIS

MC-5058

54□16-140(↓37.0)

Material: Metal



C-3 PU



C-1 PK
レンズカラー:PKH
透過率:36%



C-2 BR
レンズカラー:LBRH
透過率:37%L



C-3 PU
レンズカラー:LPUH
透過率:53%

参考上代 ¥ 13,000

偏光レンズ



C-4 BRP
レンズカラー:BRH偏光
透過率:19%



C-5 PUP
レンズカラー:PUH偏光
透過率:17%

参考上代 ¥ 14,000

SANKYOSHA 

<http://sankyosha.ne.jp>